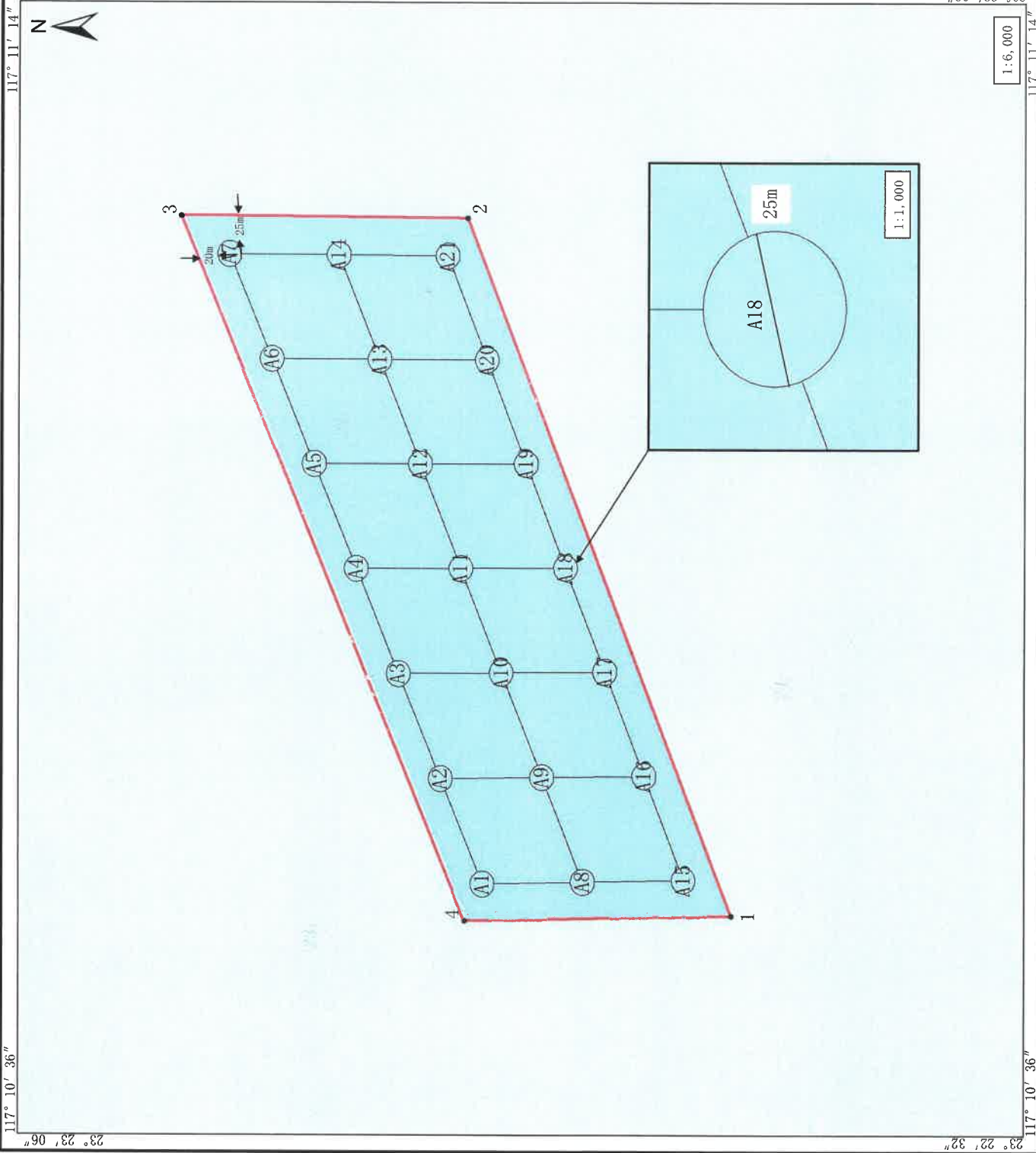


# 广东鸿云渔业技术发展有限公司南澳深水网箱养殖项目宗海界址图



界址点编号及坐标 (北纬   东经)	
1	23° 22' 41.947"   117° 10' 43.522"
2	23° 22' 50.926"   117° 11' 07.085"
3	23° 23' 00.647"   117° 11' 07.159"
4	23° 22' 51.006"   117° 10' 43.356"
A1	23° 22' 50.401"   117° 10' 44.594"
A2	23° 22' 51.834"   117° 10' 48.137"
A3	23° 22' 53.270"   117° 10' 51.683"
A4	23° 22' 54.707"   117° 10' 55.225"
A5	23° 22' 56.140"   117° 10' 58.771"
A6	23° 22' 57.576"   117° 11' 02.314"
A7	23° 22' 59.012"   117° 11' 05.856"
A8	23° 22' 46.992"   117° 10' 44.659"
A9	23° 22' 48.378"   117° 10' 48.184"
A10	23° 22' 49.764"   117° 10' 51.712"
A11	23° 22' 51.150"   117° 10' 55.240"
A12	23° 22' 52.536"   117° 10' 58.764"
A13	23° 22' 53.926"   117° 11' 02.296"
A14	23° 22' 55.312"   117° 11' 05.831"
A15	23° 22' 43.583"   117° 10' 44.720"

剩余界址点编号及坐标 (北纬 | 东经), 见附页

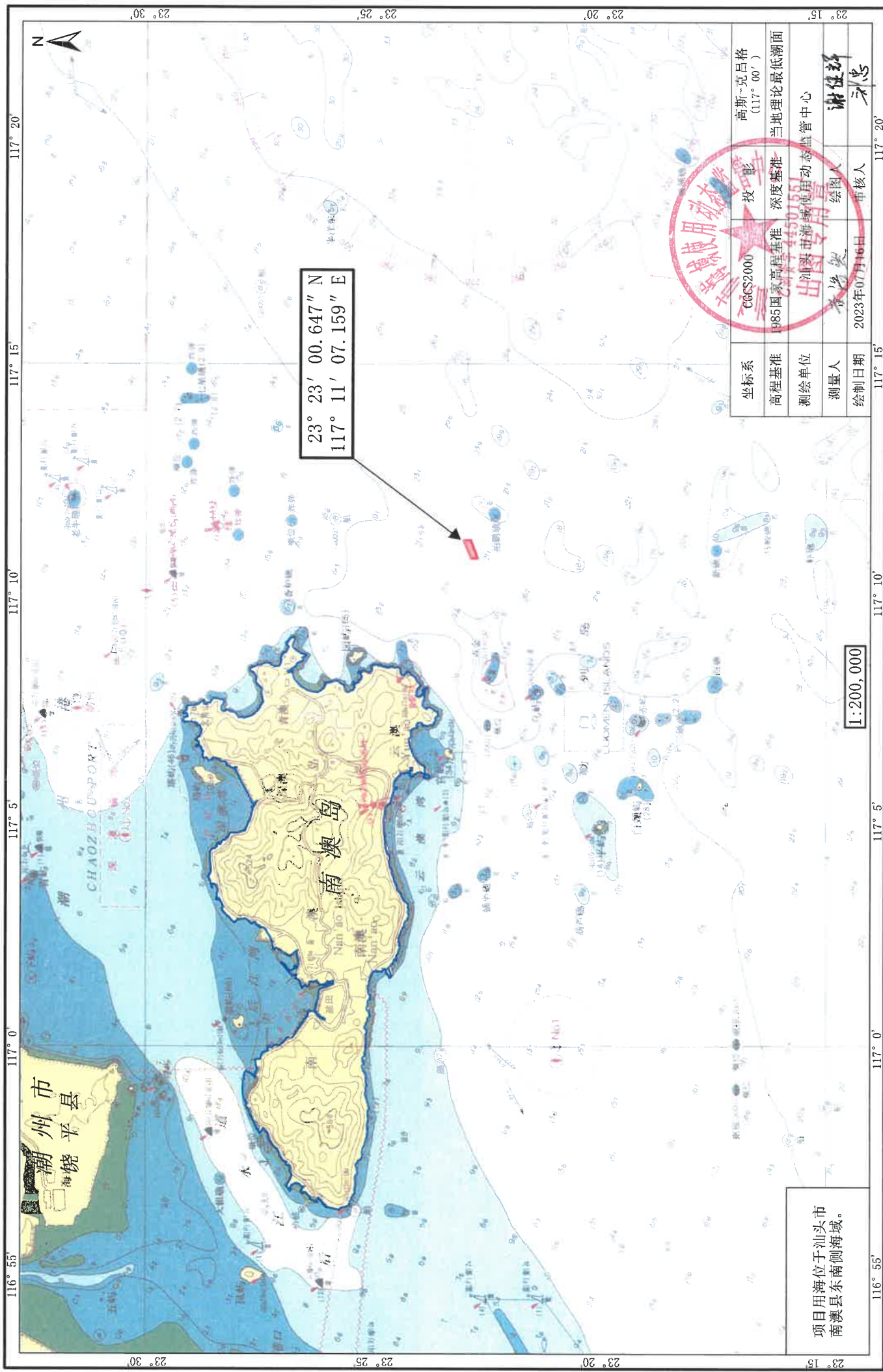
内部单元	用海方式	界址线	面积 (公顷)
网箱	开放式养殖	圆心点A1~A21 (直径=25m)	1.029 (单网箱=0.0490)
网箱养殖	开放式养殖	1-2-3-4-1	19.4659
宗海		1-2-3-4-1	19.4659

坐标系	CGCS2000	投影	高斯-克吕格 (117° 00')
高程基准	1985国家高程基准	深度基准	当地理论最低潮面
测绘单位	汕头市海威使用动态监管中心		
测量人	黄浩	绘图人	谢健群
测绘日期	2023年08月16日		

1:6,000

1:1,000

# 广东鸿云渔业技术发展有限公司南澳深水网箱养殖用海项目宗海位置图



项目用海位于汕头市南澳县东南侧海域。

23° 23' 00.647" N  
117° 11' 07.159" E

1:200,000



坐标系	CGCS2000	投影	高斯-克吕格 (117° 00')
高程基准	1985国家高程基准	深度基准	当地理论最低潮面
测绘单位	汕头市海域使用动态监管中心	绘图人	谢健新
测量人	李浩毅	审核人	李忠
绘制日期	2023年07月16日		